



# 地域支え合いセンター シルバーカフェ 沢村／広丘

2015年4月より介護保険法が大きく変わり地域包括ケアシステムが本格的に導入されます。国はその施策として進めていく仕組みが「地域支え合い」という概念です。シルバーカフェは2012年に長野県の地域支え合い体制作りモデル事業として誕生し、2年を経過。現在では地域になくてはならない存在として成長することが出来ました。



☕ ふらっと立寄り

おしゃべり相手が欲しい…

何か趣味を探したい…

きっと欲しい物が見つかります。

シルバーカフェはどなたでも何時間でもご利用頂けます。ぜひお気軽にお立ち寄りください。

？ よろずや相談所

介護・年金・相続・健康など

高齢者の方々のお悩みを

と一緒に解決します！

協賛専門家：弁護士・税理士・行政書士・司法書士・社会労士  
介護事業所リフォーム・福祉用品 ほか多数



公民館活動としてご利用ください

60歳からの老後を  
安心して暮らす教本



無償提供



# 厚生労働省の目指す：介護保険 制度改正スケジュール

	2012年 平成24年	2013年 平成25年	2014年 平成26年	2015年 平成27年	2016年 平成28年	2017年 平成29年
介護保険 事業計画	第5期介護保険事業計画			第6期介護保険事業計画		
制度改正 スケジュール			消費税5%→8%	消費税8%→10%	地域支え合い体制作り	地域包括ケアシステム完成まで10年
				制度改正の施工		

## 「地域支え合い」という概念

- ・住み慣れた生活支援サービスを包括的に確保される地域包括ケアシステムの構築
- ・生活支援・介護予防サービスの充実・強化
- ・地域の支援ニーズと地域資源のマッチングを行う生活支援コーディネーター（地域支え合い推進員）の育成

# 生活支援サービスの充実と高齢者の参加

○:カフェで既に実施  
 △:フォーラム等で実施  
 ×:まだ実施していない

## 行政からの支援・委託

## 地域の企業からの協力

## カフェ登録人材の活用

### 生活支援サービス

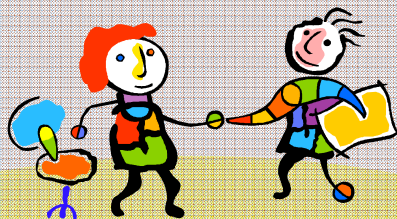
- 地域サロンの創設 =○  
(コミュニティカフェ・交流サロン)
- 見守り・安否確認 =×(※)
- 外出支援・買い物支援 =×(※)
- 調理・掃除などの家事支援 =×(※)

※ボランティア活動で行うにはリスクがあり、  
 シルバー人材センターや民間企業との連携をすべき

生活支援の担い手創出  
 (地域支え合いセンター)



### シルバーカフェ



シルバーカフェのオーナーが  
 地域支え合い推進員となる

### 高齢者の社会参加

- 現役世代の能力を活かした活動 =○
- 趣味関心のある活動 =○
- 就業支援・起業 =△
- 健康づくり =△
- 介護・福祉以外のボランティア活動 =△

### 高齢者の不安・問題解決

- 特殊詐欺の予防 =○
- 葬儀・相続などの将来の不安解消 =○
- 医療介護の知識力アップ =○

### 学習機関／自己啓発

- パソコン・IT教室 =○
- 料理 =○
- 農業体験 =×
- その他 =△

高齢者自身のメリット→

介護予防の推進

体・心の病気の予防

安心生活

まちづくりのメリット→

空き店舗対策

高齢者の雇用促進

地域経済活性化

国全体のメリット→

医療・介護費の抑制

地域支え合い活動の充実

## 今後のシルバーカフェの目指す活動

項目	メリット	必要な活動
NPO法人格 取得	・行政からの助成が得られやすい	①理事の選出 ②規約等の作成 ③登記など
介護予防の活動	・行政からの委託業務を受けやすい	①介護予防プログラムの策定 1-1:健康体操などの導入 1-2:機器等の購入 ②医学部からの認定や推奨 2-1:東北大学と公文との協同活動(参考として)
農業就業 (シルバーカフェファーム作り)	・高齢者の就業支援 ・高齢者の健康維持 ・農業の活性化	①シルバーカフェフォームの候補地探し ②契約及び活用方法の決定 ③希望者探し→利用促進
新規カフェの設立	・地域支え合いセンターの増設 ・空き店舗対策 ・高齢者の就業支援	①新規カフェ設立の条件の抽出 ②採用基準・運営マニュアルの策定 ③助成方法の確立
シルバーカフェ応援企業の拡充	・登録者の増大 ・カフェ応援の魅力 ・地域経済活性化	①応援企業のリストアップ ②応援方法の整備 ③メリットの抽出とPR ④契約 また 契約維持
地域経済活性化の充実	・応援企業とカフェ登録者のマッチング ・地域の宝発見！利用促進	①応援企業PR方法を充実させ、地域経済活性化 ②日帰り旅館などを探し、地域経済活性化 ③地域食材を探し、地域経済活性化
互助システム(会員同士)	・カフェの登録者が、カフェの登録者に 安全支援	①利用券などの発行 ②ニーズの抽出とマッチング
自分らしさ探し	・退職後の生活を充実させる	①ハッピーエンディングノートの活用 ②自分史などの活用 ③葬儀などは予約制で自分らしさ葬儀を行う ④ビデオレターなど
世代間交流	・シニア世代と現役世代の交流 ・地域の子どもは皆で育てる(共育)	①シルバーカフェが一部、託児所として機能 ②シニア世代と現役世代の交流の場